

Kam s odpady aneb Jak třídit?

Máte-li doma množství starého papíru, starý nábytek, textil či hromadu větví a posekané trávy ze zahrady, i pro ně existuje místo, kam tento odpad uložit, aniž byste jej museli likvidovat spalováním v kamnech či na zahradě nebo odpad odhodit někam, kam nepatří (do přírody).

Kolik produkujeme odpadů?

Každý z nás vyhodí za rok asi 200 kg odpadů. Pokud však odpad už doma třídíte, umožníte tak recyklaci více než třetiny tohoto množství. Za rok tak můžete vytrídít až 30 kg papíru, 26 kg plastů, 15 kg skla.

Proč odpad třídit?

Třídění odpadů a jejich recyklace šetří přírodní zdroje surovin a energii.

Výroba jedné tuny papíru ze sběrového papíru může ušetřit až 2 vzrostlé stromy. Na výrobu 1 kg papíru se spotřebuje 2,2 až 3,5 kg dřeva.



Panáček s košem znamená, že použitý obal máme hodit do příslušné nádoby na odpad. Pokud se jedná o obaly od chemických výrobků, přečtěte si informace od výrobce, zda obal nevyžaduje specifický způsob nakládání. Pokud obsahuje nějaké nebezpečné látky, odnáší se do sběrný nebezpečných odpadů nebo na sběrné dvory (Březanec 704, Jirkov)



Zelený bod znamená, že je za obal zapláceno do systému EKO-KOM, jenž zajišťuje sběr a využití obalových odpadů. Pokud si koupíte obal, na kterém je značka ZELENÝ BOD, znamená to, že výrobce zaplatil za jeho recyklaci. Takže obaly od výrobků odhodte do barevného kontejneru!

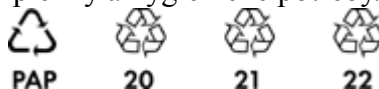
Kam tedy s odpady...? → Nádoby na tříděný sběr odpadu

Sběr papíru

Do modrých nádob můžete odhodit:

noviny, časopisy, kancelářský papír, reklamní letáky, knihy, sešity, krabice, lepenka, kartón, papírové obaly (např. sáčky).

Prosím, nevhazujte: mokrý, mastný nebo jinak znečištěný papír, uhlový a voskovaný papír, použité plenky a hygienické potřeby.



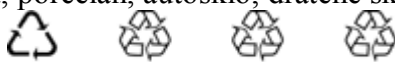
Obaly z papíru bývají označeny:



Sběr skla

Do zelených nádob můžete odhodit: láhve od nápojů, skleněné nádoby, skleněné střeby - tabulové sklo

Prosím, nevhazujte: keramiku, porcelán, autosklo, drátěné sklo a zrcadla.



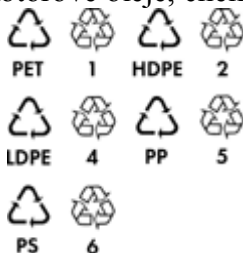
Obaly ze skla bývají označeny:



Sběr plastů

Do žlutých nádob můžete odhodit: PET láhve od nápojů (dobré je sešlápnout je!), kelímky, sáčky, fólie a obaly z plastů, polystyrén, tzv.obaly „TetraPack“

Prosím, nevhazujte: novodurové trubky, obaly od nebezpečných látek (motorové oleje, chemikálie, barvy apod.)



Obaly z plastů bývají označeny:

Dále lze odpady odevzdat:

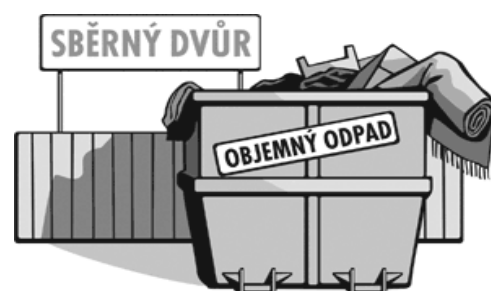
SBĚRNÝ DVŮR – AREÁL KRUŠNOHORSKÝCH SLUŽEB A.S.

Adresa: Březanec 704, Jirkov

Kontaktní osoba: Jindřich Bada







Telefon: 474 699 462

Provozní doba: denně od 7:00 do 18:00hod



Odpady jsou od občanů s trvalým pobytem na území města Jirkova odebírány **zdarma**. Odpady odvezené na skládku jsou vždy **zpoplatněny**.

Druhy tříděných odpadů	Místo kam lze odpady odevzdat
Bioodpad: větve, listí, tráva, zbytky jídel, čajové sáčky, zbytky ovoce a zeleniny, slupky apod., ale NE: maso, kosti, oleje z potravin, tekuté a silně mastné potraviny nebo obaly od potravin, uhynulá domácí zvířata.	Sběrný dvůr Přistavené kontejnery na bioodpad Kompost na Vaší zahradě
Objemné odpady: nábytek, matrace, umyvadla, pneumatiky, koberce, tabulové sklo apod.	Sběrný dvůr Velkoobjemové kontejnery (VKK)
Elektrotechnika: televize, rádia, počítače, mikrovlnné trouby, ledničky apod. Elektrozařízení nesmí být rozebrané – musí obsahovat všechny komponenty.	Sběrný dvůr Elektro prodejny (je třeba se informovat na prodejně) Na místech, kde je označení: <i>Místo zpětného odběru použitých elektrozařízení</i>
Výrobky, na které se ze zákona vztahuje povinnost zpětného odběru: některé oleje, elektrické akumulátory, galvanické články, baterie, výbojky a žárovky, pneumatiky, elektrozařízení pocházející z domácností	Sběrný dvůr Specializované obchody a provozovny (info sdělí prodejci)
Nebezpečné odpady: barvy, plechovky od barev, plastové a kovové obaly se zbytkem škodlivin, olejové filtry, lepidla, kyseliny, zásady, pesticidy, rozpouštědla aj.	Sklad nebezpečných odpadů (v areálu sběrného dvora Krušnohorských služeb a.s.)

Léky - prošlé léky a obaly od léků	 Sběrný dvůr  Lékárny
Kovy	 Sběrné suroviny
Stavební odpad	 Skládka (např. Vysoká Pec)
Autovraky – bezplatné odevzdání v případě, že je vůz kompletní. V opačném případě je potřeba zaplatit částku, kterou si odebrané zařízení z vozu stanovuje samo.	 Kovošrot Chomutov, Kadaň  DEMAS s.r.o.

Vyhláška města a povinnosti fyzických osob

Nakládání s odpady na území města Jirkova je upraveno Obecně závaznou vyhláškou č. 2/06, kterou je stanoven systém shromažďování, sběru, přepravy, využívání a odstraňování komunálních odpadů a systém nakládání se stavebním odpadem.

Fyzické osoby jsou povinny podle této vyhlášky odkládat komunální odpad (KO) na místech k tomu určených, KO odděleně shromažďovat, třídít a předávat k využití a odstraňování podle systému stanoveného obcí, uvedeného v čl.4 této vyhlášky; pokud odpad samy nevyužijí v souladu se zákonem o odpadech.

Sankce za přestupky

V případě porušení povinností uložených v této vyhlášce nebo uvedených v zákoně č.200/1990 Sb., o přestupcích, může být přestupek postihován podle zákona č.200/1990 Sb., o přestupcích, kde lze uložit pokutu fyzické osobě až do výše 50 000 Kč,-.

Pokud tedy občan odloží odpad mimo sběrné místo např. vedle kontejneru, jedná se o přestupek, za který lze uložit pokutu. I jiná znečištění veřejného prostranství odpady mohou být hodnocena jako přestupky.

Uvidíte-li tedy někoho, jak znečišťuje veřejné prostranství nebo odkládá odpady na jiná místa, než k tomu určená informujte Městskou Policii, tel: 474 654 179. Při podávání oznámení můžete požádat o utajení své totožnosti.