

ZÁKLADNÍ ČLENĚNÍ ÚZEMÍ

stav: návrh rezerva

ZASTAVĚNÉ ÚZEMÍ VYMEZENÉ K 1.1.2023

ZASTAVĚNÉ PLOCHY

PLOCHY PŘESTAVBY

PLOCHY ZMĚN V KRAJINĚ

PLOCHY S ROZDÍLNÝM ZPŮSOBEM VYUŽITÍ

stav: návrh rezerva

PLOCHY BYDĚNÍ

HO - PLOCHY BYDĚNÍ HROMADNÉ - V BYTOVÝCH DOMECH

HI - PLOCHY BYDĚNÍ INDIVIDUÁLNÍ V RODINNÝCH DOMECH - MĚSTSKÉ

HIK - PLOCHY BYDĚNÍ INDIVIDUÁLNÍ V RODINNÝCH DOMECH - VESNICKÉ

PLOCHY REKREACE

HO - PLOCHY HROMADNÉ REKREACE

HOI - PLOCHY INDIVIDUÁLNÍ REKREACE - CHATOVÉ LOKALITY

HOIK - PLOCHY INDIVIDUÁLNÍ REKREACE - ZAHRAĐKÁŘSKÉ OSADY

PLOCHY OBČANSKÉHO VYBAVENÍ

OV - PLOCHY OBČANSKÉHO VYBAVENÍ - VEŘEJNÁ INFRASTRUKTURA

OVK - PLOCHY OBČANSKÉHO VYBAVENÍ - KOMERČNÍ ZAŘÍZENÍ

OVSP - PLOCHY OBČANSKÉHO VYBAVENÍ - TĚLOVÝCHOVNA A SPORTOVNÍ ZAŘÍZENÍ

OVPO - PLOCHY OBČANSKÉHO VYBAVENÍ - VEŘEJNÁ POHŘEŠTĚ A SOUVISEJÍCÍ SLUŽBY

OVFO - PLOCHY OBČANSKÉHO VYBAVENÍ - SPECIFICKÝCH FOREM

PLOCHY VEŘEJNÝCH PROSTRANSTVÍ

VP - PLOCHY VEŘEJNÝCH PROSTRANSTVÍ S PŘEVÁHOU ZPĚVNÝCH PLOCH

VPZ - PLOCHY VEŘEJNÝCH PROSTRANSTVÍ S PŘEVÁHOU PARKOVÉ ZELENE

PLOCHY SMĚŠNÉ OBYTNÉ

MO - PLOCHY SMĚŠNÉ OBYTNÉ - MĚSTSKÉ

MOK - PLOCHY SMĚŠNÉ OBYTNÉ - CENTRÁLNÍ ZÓNA

PLOCHY DOPRAVNÍ INFRASTRUKTURY

SI - PLOCHY DOPRAVNÍ INFRASTRUKTURY - PRO SILNIČNÍ DOPRAVU - PĚTĚRNÍ

SII - PLOCHY DOPRAVNÍ INFRASTRUKTURY - PRO SILNIČNÍ DOPRAVU - MÍSTNÍ ŠTĚ

SIII - PLOCHY DOPRAVNÍ INFRASTRUKTURY - SILNIČNÍ DOPRAVA - DOPROKOVNÉ FUNKCE

SIV - PLOCHY DOPRAVNÍ INFRASTRUKTURY - ŽELEZNIČNÍ

PLOCHY TECHNICKÉ INFRASTRUKTURY

TI - PLOCHY TECHNICKÉ INFRASTRUKTURY

PLOCHY VÝROBY A SKLADOVÁNÍ

VO - PLOCHY DROBNÉ VÝROBY A VÝROBNÍCH SLUŽEB

VOI - PLOCHY PRŮMYŠLOVÉ VÝROBY A SKLADŮ - LEHký PRŮMYSL

VOII - PLOCHY VÝROBY A SKLADOVÁNÍ - ZEMĚDĚLSKÁ VÝROBA

VOIV - PLOCHY PRO VÝROBU ENERGIE

PLOCHY VODNÍ A VODOHOSPODÁŘSKÉ

VOV - PLOCHY VODNÍ A VODOHOSPODÁŘSKÉ

PLOCHY ZEMĚDĚLSKÉ

MO - PLOCHY ZEMĚDĚLSKÉ - ORNÁ PŮDA

MOI - PLOCHY ZEMĚDĚLSKÉ - TRVALE TRÁVNÍ POROSTY

MOII - PLOCHY ZEMĚDĚLSKÉ - SADY A ZAHRAĐNICTVÍ

PLOCHY LESNÍ

LO - PLOCHY LESNÍ

LOI - PLOCHY LESA OSTATNÍHO A SPECIFICKÉHO

PLOCHY SMĚŠNÉ NEZASTAVĚNÉHO ÚZEMÍ

MO - PLOCHY SMĚŠNÉ NEZASTAVĚNÉHO ÚZEMÍ - PŘÍRODNÍ

MOI - PLOCHY ZELEŇ OCHRANĚNĚ

KORIDORY

stav: návrh rezerva

KORIDORY DOPRAVNÍ INFRASTRUKTURY

KORIDORY TECHNICKÉ INFRASTRUKTURY

ÚZEMNÍ SYSTÉM EKOLOGICKÉ STABILITY (návrh)

stav: návrh k zohlednění

NADREGIONÁLNÍ BIOKORIDOR

REGIONÁLNÍ BIOCENTRUM

REGIONÁLNÍ BIOKORIDOR

LOKÁLNÍ BIOCENTRUM

LOKÁLNÍ BIOKORIDOR

LEGENDA

ZÁKLADNÍ ČLENĚNÍ ÚZEMÍ

stav: návrh rezerva

ZASTAVĚNÉ ÚZEMÍ VYMEZENÉ K 1.1.2023

ZASTAVĚNÉ PLOCHY

PLOCHY PŘESTAVBY

PLOCHY ZMĚN V KRAJINĚ

PLOCHY S ROZDÍLNÝM ZPŮSOBEM VYUŽITÍ

stav: návrh rezerva

PLOCHY BYDĚNÍ

HO - PLOCHY BYDĚNÍ HROMADNÉ - V BYTOVÝCH DOMECH

HI - PLOCHY BYDĚNÍ INDIVIDUÁLNÍ V RODINNÝCH DOMECH - MĚSTSKÉ

HIK - PLOCHY BYDĚNÍ INDIVIDUÁLNÍ V RODINNÝCH DOMECH - VESNICKÉ

PLOCHY REKREACE

HO - PLOCHY HROMADNÉ REKREACE

HOI - PLOCHY INDIVIDUÁLNÍ REKREACE - CHATOVÉ LOKALITY

HOIK - PLOCHY INDIVIDUÁLNÍ REKREACE - ZAHRAĐKÁŘSKÉ OSADY

PLOCHY OBČANSKÉHO VYBAVENÍ

OV - PLOCHY OBČANSKÉHO VYBAVENÍ - VEŘEJNÁ INFRASTRUKTURA

OVK - PLOCHY OBČANSKÉHO VYBAVENÍ - KOMERČNÍ ZAŘÍZENÍ

OVSP - PLOCHY OBČANSKÉHO VYBAVENÍ - TĚLOVÝCHOVNA A SPORTOVNÍ ZAŘÍZENÍ

OVPO - PLOCHY OBČANSKÉHO VYBAVENÍ - VEŘEJNÁ POHŘEŠTĚ A SOUVISEJÍCÍ SLUŽBY

OVFO - PLOCHY OBČANSKÉHO VYBAVENÍ - SPECIFICKÝCH FOREM

PLOCHY VEŘEJNÝCH PROSTRANSTVÍ

VP - PLOCHY VEŘEJNÝCH PROSTRANSTVÍ S PŘEVÁHOU ZPĚVNÝCH PLOCH

VPZ - PLOCHY VEŘEJNÝCH PROSTRANSTVÍ S PŘEVÁHOU PARKOVÉ ZELENE

PLOCHY SMĚŠNÉ OBYTNÉ

MO - PLOCHY SMĚŠNÉ OBYTNÉ - MĚSTSKÉ

MOK - PLOCHY SMĚŠNÉ OBYTNÉ - CENTRÁLNÍ ZÓNA

PLOCHY DOPRAVNÍ INFRASTRUKTURY

SI - PLOCHY DOPRAVNÍ INFRASTRUKTURY - PRO SILNIČNÍ DOPRAVU - PĚTĚRNÍ

SII - PLOCHY DOPRAVNÍ INFRASTRUKTURY - PRO SILNIČNÍ DOPRAVU - MÍSTNÍ ŠTĚ

SIII - PLOCHY DOPRAVNÍ INFRASTRUKTURY - SILNIČNÍ DOPRAVA - DOPROKOVNÉ FUNKCE

SIV - PLOCHY DOPRAVNÍ INFRASTRUKTURY - ŽELEZNIČNÍ

PLOCHY TECHNICKÉ INFRASTRUKTURY

TI - PLOCHY TECHNICKÉ INFRASTRUKTURY

PLOCHY VÝROBY A SKLADOVÁNÍ

VO - PLOCHY DROBNÉ VÝROBY A VÝROBNÍCH SLUŽEB

VOI - PLOCHY PRŮMYŠLOVÉ VÝROBY A SKLADŮ - LEHký PRŮMYSL

VOII - PLOCHY VÝROBY A SKLADOVÁNÍ - ZEMĚDĚLSKÁ VÝROBA

VOIV - PLOCHY PRO VÝROBU ENERGIE

PLOCHY VODNÍ A VODOHOSPODÁŘSKÉ

VOV - PLOCHY VODNÍ A VODOHOSPODÁŘSKÉ

PLOCHY ZEMĚDĚLSKÉ

MO - PLOCHY ZEMĚDĚLSKÉ - ORNÁ PŮDA

MOI - PLOCHY ZEMĚDĚLSKÉ - TRVALE TRÁVNÍ POROSTY

MOII - PLOCHY ZEMĚDĚLSKÉ - SADY A ZAHRAĐNICTVÍ

PLOCHY LESNÍ

LO - PLOCHY LESNÍ

LOI - PLOCHY LESA OSTATNÍHO A SPECIFICKÉHO

PLOCHY SMĚŠNÉ NEZASTAVĚNÉHO ÚZEMÍ

MO - PLOCHY SMĚŠNÉ NEZASTAVĚNÉHO ÚZEMÍ - PŘÍRODNÍ

MOI - PLOCHY ZELEŇ OCHRANĚNĚ

KORIDORY

stav: návrh rezerva

KORIDORY DOPRAVNÍ INFRASTRUKTURY

KORIDORY TECHNICKÉ INFRASTRUKTURY

ÚZEMNÍ SYSTÉM EKOLOGICKÉ STABILITY (návrh)

stav: návrh k zohlednění

NADREGIONÁLNÍ BIOKORIDOR

REGIONÁLNÍ BIOCENTRUM

REGIONÁLNÍ BIOKORIDOR

LOKÁLNÍ BIOCENTRUM

LOKÁLNÍ BIOKORIDOR

LEGENDA - LIMITY VYUŽITÍ ÚZEMÍ

OCHRANA DOPRAVNÍ INFRASTRUKTURY

OCHRANNÉ PÁSMO SILNICE I. TŘÍDY (30m oboustranně od styk vozovky)

OCHRANNÉ PÁSMO SILNICE A. II. TŘÍDY (15m oboustranně od styk vozovky)

OCHRANNÉ PÁSMO ŽELEZNIČNÍ TRATI

OCHRANNÁ PÁSMO LETIŠTĚ

OCHRANNÉ PÁSMO LETIŠTĚ

OCHRANNÉ PÁSMO LETIŠTĚ

OCHRANNÉ PÁSMO LETIŠTĚ

OCHRANNÉ PÁSMO LETIŠTĚ

OCHRANNÉ PÁSMO LETIŠTĚ

OCHRANA NEROSTNÝCH SUROVIN

CHRANĚNÉ LOŽSKOVÉ ÚZEMÍ

LOŽSKO NEROSTNÝCH SUROVIN

SEŠUVY

PODDOLOVANÉ ÚZEMÍ (bod, plocha)

STARÉ DŮLNÍ DÍLO

OCHRANA TECHNICKÉ INFRASTRUKTURY

OCHRANNÉ PÁSMO ČOV

OCHRANNÉ PÁSMO VEDENÍ PLYNOVODU VTL (v ŠTL neobrazováno)

BEZPEČNOSTNÍ PÁSMO VEDENÍ PLYNOVODU VTL

OCHRANNÁ PÁSMO LINEK EL. VEDENÍ VN A VVN

OCHRANA VODNÍHO HOSPODÁŘSTVÍ

OP VODNÍHO ZDROJE (okružní pásmo L, st. trafařová)

HRANICE CHOPAV

ZÁPLAVOVÉ ÚZEMÍ Q100

AKTIVNÍ ZÓNA ZÁPLAVOVÉHO ÚZEMÍ

ÚZEMÍ ZVLÁŠTNÍ POKROVNÉ POD VODNÍM DÍLEM

MAX. ZÁTĚPA VD ÚJEZD

OCHRANA PŘÍRODY

NATURA 2000 - EVROPSKÝ VÝZNAMNÁ LOKALITA VÝCHOVNÍ KRÚŠOHRŮ

MIGRAČNĚ VÝZNAMNÁ ÚZEMÍ

PAMÁTNÍ STROM (strom, skupina)

PŘÍRODNÍ PAMÁTKA

VKP REGISTROVANÝ

VZDÁLENOST 50m OD OKRAJE LESA (vzdušnou podle hranic parcel PUPFL dle katastrální mapy ke dni 1.9.2019)

OCHRANA KULTURNÍHO DĚDICTVÍ

NEMOVITÉ KULTURNÍ PAMÁTKY (malá Carovny hrady, jednotlivé objekty)

ARCHEOLOGICKÁ NALEZISTĚ (s vymezením kategorie; zbytek území = kat. III)

ZÁJMY MINISTERSTVA OBRANY

KORIDOR RR SMĚRU

Celé správní území obce se nachází ve vymezeném území Ministerstva obrany - ochranném pásmu radiolokačního zařízení (OP RLZ)

Na celém správním území obce je území Ministerstva obrany považováno z hlediska povolení uvedených druhů staveb podle zákona § 175 zákona č. 183/2006 Sb.

OSTATNÍ

VODNÍ TOKY (nevyjádřené plochami s rozst. zp. využití)

PLOCHY K PROVĚŘENÍ ÚZEMNÍ STUDIÍ

DOHODA O PARCELCI

PĚTNÍ PÁSMO HŘEBTOVA (100m)

LEGENDA - LIMITY VYUŽITÍ ÚZEMÍ

OCHRANA DOPRAVNÍ INFRASTRUKTURY

OCHRANNÉ PÁSMO SILNICE I. TŘÍDY (30m oboustranně od styk vozovky)

OCHRANNÉ PÁSMO SILNICE A. II. TŘÍDY (15m oboustranně od styk vozovky)

OCHRANNÉ PÁSMO ŽELEZNIČNÍ TRATI

OCHRANNÁ PÁSMO LETIŠTĚ

OCHRANNÉ PÁSMO LETIŠTĚ

OCHRANNÉ PÁSMO LETIŠTĚ

OCHRANNÉ PÁSMO LETIŠTĚ

OCHRANNÉ PÁSMO LETIŠTĚ

OCHRANA NEROSTNÝCH SUROVIN

CHRANĚNÉ LOŽSKOVÉ ÚZEMÍ

LOŽSKO NEROSTNÝCH SUROVIN

SEŠUVY

PODDOLOVANÉ ÚZEMÍ (bod, plocha)

STARÉ DŮLNÍ DÍLO

OCHRANA TECHNICKÉ INFRASTRUKTURY

OCHRANNÉ PÁSMO ČOV

OCHRANNÉ PÁSMO VEDENÍ PLYNOVODU VTL (v ŠTL neobrazováno)

BEZPEČNOSTNÍ PÁSMO VEDENÍ PLYNOVODU VTL

OCHRANNÁ PÁSMO LINEK EL. VEDENÍ VN A VVN

OCHRANA VODNÍHO HOSPODÁŘSTVÍ

OP VODNÍHO ZDROJE (okružní pásmo L, st. trafařová)

HRANICE CHOPAV

ZÁPLAVOVÉ ÚZEMÍ Q100

AKTIVNÍ ZÓNA ZÁPLAVOVÉHO ÚZEMÍ

ÚZEMÍ ZVLÁŠTNÍ POKROVNÉ POD VODNÍM DÍLEM

MAX. ZÁTĚPA VD ÚJEZD

OCHRANA PŘÍRODY

NATURA 2000 - EVROPSKÝ VÝZNAMNÁ LOKALITA VÝCHOVNÍ KRÚŠOHRŮ

MIGRAČNĚ VÝZNAMNÁ ÚZEMÍ

PAMÁTNÍ STROM (strom, skupina)

PŘÍRODNÍ PAMÁTKA

VKP REGISTROVANÝ

VZDÁLENOST 50m OD OKRAJE LESA (vzdušnou podle hranic parcel PUPFL dle katastrální mapy ke dni 1.9.2019)

OCHRANA KULTURNÍHO DĚDICTVÍ

NEMOVITÉ KULTURNÍ PAMÁTKY (malá Carovny hrady, jednotlivé objekty)

ARCHEOLOGICKÁ NALEZISTĚ (s vymezením kategorie; zbytek území = kat. III)

ZÁJMY MINISTERSTVA OBRANY

KORIDOR RR SMĚRU

Celé správní území obce se nachází ve vymezeném území Ministerstva obrany - ochranném pásmu radiolokačního zařízení (OP RLZ)

Na celém správním území obce je území Ministerstva obrany považováno z hlediska povolení uvedených druhů staveb podle zákona § 175 zákona č. 183/2006 Sb.

OSTATNÍ

VODNÍ TOKY (nevyjádřené plochami s rozst. zp. využití)

PLOCHY K PROVĚŘENÍ ÚZEMNÍ STUDIÍ

DOHODA O PARCELCI

PĚTNÍ PÁSMO HŘEBTOVA (100m)

LEGENDA - informativní část

HRANICE ŘEŠENÉHO ÚZEMÍ (správní obvod obce)

HRANICE ÚZEMÍ OKOLNÍCH OBČÍ

KONCEPCE DOPRAVNÍ INFRASTRUKTURY

stav: návrh

DOPRAVA ŽELEZNIČNÍ

ŽELEZNIČNÍ TRATĚ

VEJČKA

ŽELEZNIČNÍ STANICE

DOPRAVA SILNIČNÍ

SILNICE I. TŘÍDY

SILNICE II., III. TŘÍDY

PARKOVIŠTĚ

DOPRAVNÍ NÁPOJENÍ LOKALIT OSOBNÍ DOPRAVOU (vězeň do území)

DOPRAVNÍ NÁPOJENÍ LOKALIT NÁKLADNÍ DOPRAVOU (vězeň do území výtahy)

MHD

AUTORBUSOVÉ NÁDRŽI

TROLEJBUSOVÁ TRATĚ

ZASTÁVKY MHD

IZOCHRONA DOSTUPNOSTI (500m)

CYKLISTICKÁ A PĚŠÍ DOPRAVA

ZNAČENÁ CYKLOTRASA/STEZKA

ZNAČENÉ TURISTICKÉ TRASY

DŮLEŽITÁ PĚŠÍ PROPOJENÍ - PROSTUPNOST ÚZEMÍM

KONCEPCE TECHNICKÉ INFRASTRUKTURY

stav: návrh

ZÁSOROVÁNÍ EL. ENERGIÍ

NADZEMNÉ VEDENÍ VN 22 kV

KABELOVÉ VEDENÍ VN 22 kV

TRAFOSTANICE

ZÁSOROVÁNÍ PLYNEM

PLYNOVOD VTL (nad 40 bar)

PLYNOVOD ŠTL

PLYNOVOD NTL

ZAŘÍZENÍ NA PLYNOVODNÍ SÍTI (IS-regulační stanice, SKAD-stanice kotlovové odvětví, OST-stanice zařízení na síti)

ZÁSOROVÁNÍ VODOU, ODKANALIZOVÁNÉ

VODOVODNÍ ŘÁD

VOODOJEM

ZAŘÍZENÍ NA VODOVODNÍ SÍTI (IS-regulační stanice, SKAD-stanice kotlovové odvětví, OST-stanice zařízení na síti)

KANALIZACE

ZAŘÍZENÍ NA KANALIZAČNÍ SÍTI (šifrovací stanice, radiační stanice na RR trase, ostatní běžně neuvedené zařízení)

ZÁSOROVÁNÍ TEPEM

ROZVOD TEPLA - PRIMER

TELKOMUNIKACE

RADIORELEOVÁ TRASA

ZAŘÍZENÍ NA SĚLOVACÍ SÍTI (šifrovací stanice, radiační stanice na RR trase, ostatní běžně neuvedené zařízení)

LEGENDA - informativní část

HRANICE ŘEŠENÉHO ÚZEMÍ (správní obvod obce)

HRANICE ÚZEMÍ OKOLNÍCH OBČÍ

KONCEPCE DOPRAVNÍ INFRASTRUKTURY

stav: návrh

DOPRAVA ŽELEZNIČNÍ

ŽELEZNIČNÍ TRATĚ

VEJČKA

ŽELEZNIČNÍ STANICE

DOPRAVA SILNIČNÍ

SILNICE I. TŘÍDY

SILNICE II., III. TŘÍDY

PARKOVIŠTĚ

DOPRAVNÍ NÁPOJENÍ LOKALIT OSOBNÍ DOPRAVOU (vězeň do území)

DOPRAVNÍ NÁPOJENÍ LOKALIT NÁKLADNÍ DOPRAVOU (vězeň do území výtahy)

MHD

AUTORBUSOVÉ NÁDRŽI

TROLEJBUSOVÁ TRATĚ

ZASTÁVKY MHD

IZOCHRONA DOSTUPNOSTI (500m)

CYKLISTICKÁ A PĚŠÍ DOPRAVA

ZNAČENÁ CYKLOTRASA/STEZKA

ZNAČENÉ TURISTICKÉ TRASY

DŮLEŽITÁ PĚŠÍ PROPOJENÍ - PROSTUPNOST ÚZEMÍM

KONCEPCE TECHNICKÉ INFRASTRUKTURY

stav: návrh

ZÁSOROVÁNÍ EL. ENERGIÍ

NADZEMNÉ VEDENÍ VN 22 kV

KABELOVÉ VEDENÍ VN 22 kV

TRAFOSTANICE

ZÁSOROVÁNÍ PLYNEM

PLYNOVOD VTL (nad 40 bar)

PLYNOVOD ŠTL

PLYNOVOD NTL

ZAŘÍZENÍ NA PLYNOVODNÍ SÍTI (IS-regulační stanice, SKAD-stanice kotlovové odvětví, OST-stanice zařízení na síti)

ZÁSOROVÁNÍ VODOU, ODKANALIZOVÁNÉ

VODOVODNÍ ŘÁD

VOODOJEM

ZAŘÍZENÍ NA VODOVODNÍ SÍTI (IS-regulační stanice, SKAD-stanice kotlovové odvětví, OST-stanice zařízení na síti)

KANALIZACE

ZAŘÍZENÍ NA KANALIZAČNÍ SÍTI (šifrovací stanice, radiační stanice na RR trase, ostatní běžně neuvedené zařízení)

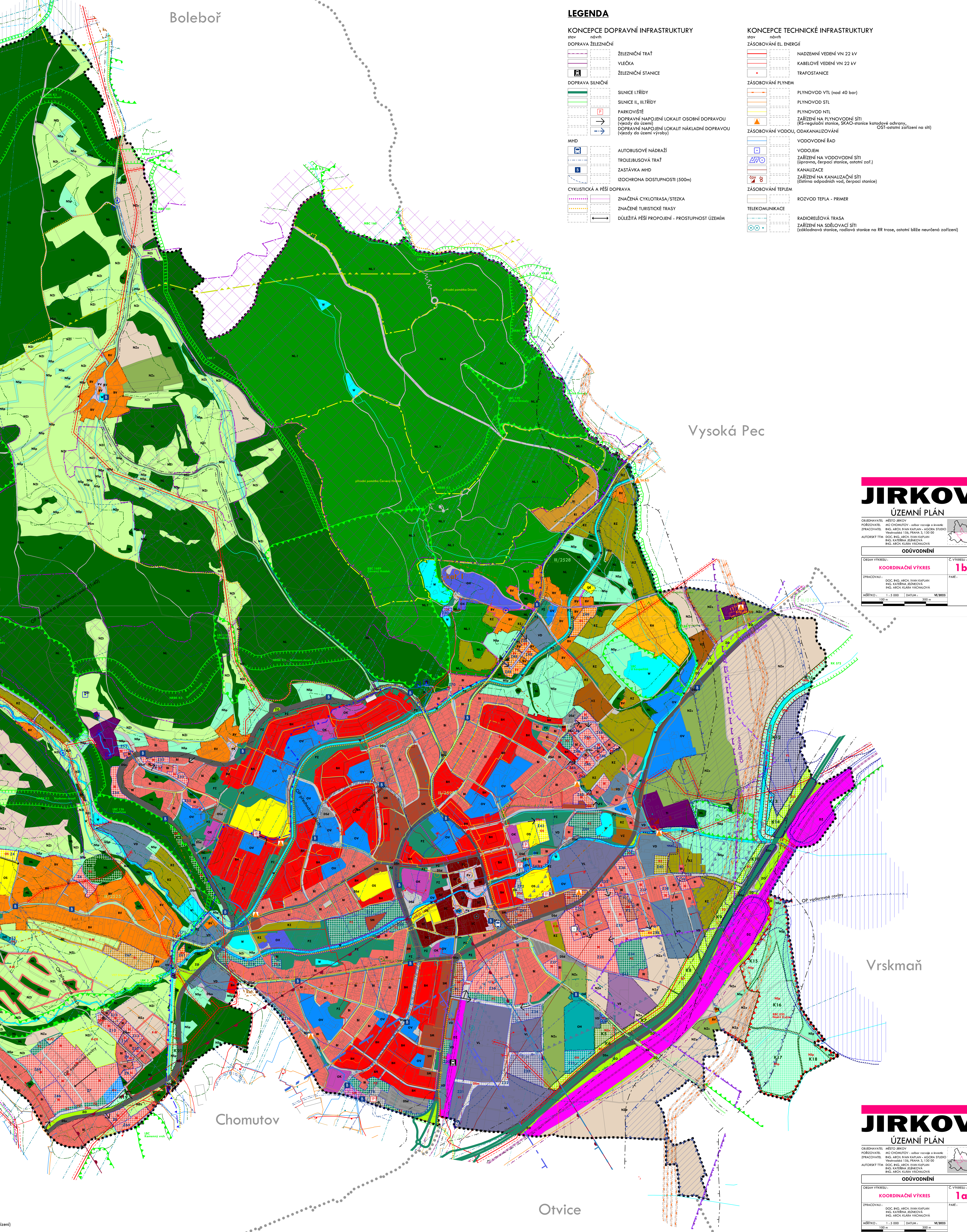
ZÁSOROVÁNÍ TEPEM

ROZVOD TEPLA - PRIMER

TELKOMUNIKACE

RADIORELEOVÁ TRASA

ZAŘÍZENÍ NA SĚLOVACÍ SÍTI (šifrovací stanice, radiační stanice na RR trase, ostatní běžně neuvedené zařízení)



LEGENDA

KONCEPCE DOPRAVNÍ INFRASTRUKTURY

stav: návrh

DOPRAVA ŽELEZNIČNÍ

ŽELEZNIČNÍ TRATĚ

VEJČKA

ŽELEZNIČNÍ STANICE

DOPRAVA SILNIČNÍ

SILNICE I. TŘÍDY

SILNICE II., III. TŘÍDY

PARKOVIŠTĚ

DOPRAVNÍ NÁPOJENÍ LOKALIT OSOBNÍ DOPRAVOU (vězeň do území)

DOPRAVNÍ NÁPOJENÍ LOKALIT NÁKLADNÍ DOPRAVOU (vězeň do území výtahy)

MHD

AUTORBUSOVÉ NÁDRŽI

TROLEJBUSOVÁ TRATĚ

ZASTÁVKY MHD

IZOCHRONA DOSTUPNOSTI (500m)

CYKLISTICKÁ A PĚŠÍ DOPRAVA

ZNAČENÁ CYKLOTRASA/STEZKA

ZNAČENÉ TURISTICKÉ TRASY

DŮLEŽITÁ PĚŠÍ PROPOJENÍ - PROSTUPNOST ÚZEMÍM

KONCEPCE TECHNICKÉ INFRASTRUKTURY

stav: návrh

ZÁSOROVÁNÍ EL. ENERGIÍ

NADZEMNÉ VEDENÍ VN 22 kV

KABELOVÉ VEDENÍ VN 22 kV

TRAFOSTANICE

ZÁSOROVÁNÍ PLYNEM

PLYNOVOD VTL (nad 40 bar)

PLYNOVOD ŠTL

PLYNOVOD NTL

ZAŘÍZENÍ NA PLYNOVODNÍ SÍTI (IS-regulační stanice, SKAD-stanice kotlovové odvětví, OST-stanice zařízení na síti)

ZÁSOROVÁNÍ VODOU, ODKANALIZOVÁNÉ

VODOVODNÍ ŘÁD

VOODOJEM

ZAŘÍZENÍ NA VODOVODNÍ SÍTI (IS-regulační stanice, SKAD-stanice kotlovové odvětví, OST-stanice zařízení na síti)

KANALIZACE

ZAŘÍZENÍ NA KANALIZAČNÍ SÍTI (šifrovací stanice, radiační stanice na RR trase, ostatní běžně neuvedené zařízení)

ZÁSOROVÁNÍ TEPEM

ROZVOD TEPLA - PRIMER

TELKOMUNIKACE

RADIORELEOVÁ TRASA

ZAŘÍZENÍ NA SĚLOVACÍ SÍTI (šifrovací stanice, radiační stanice na RR trase, ostatní běžně neuvedené zařízení)

JIRKOV

ÚZEMNÍ PLÁN

OBECNOST: MĚSTO BRNO
 PŘÍRODNÍ: MĚSTSKÝ ÚZEMNÍ ÚPRAVY
 AUTOPRŮMĚR: 1:1 500

ODŮVODNĚNÍ

ČÍSLO VÝKRESU: KOORDINAČNÍ VÝKRES 1b

PRŮVODNÍ: MĚSTSKÝ ÚPRAVY
 AUTOPRŮMĚR: 1:1 500

ODŮVODNĚNÍ

ČÍSLO VÝKRESU: KOORDINAČNÍ VÝKRES 1a

PRŮVODNÍ: MĚSTSKÝ ÚPRAVY
 AUTOPRŮMĚR: 1:1 500

JIRKOV

ÚZEMNÍ PLÁN

OBECNOST: MĚSTO BRNO
 PŘÍRODNÍ: MĚSTSKÝ ÚZEMNÍ ÚPRAVY
 AUTOPRŮMĚR: 1:1 500

ODŮVODNĚNÍ

ČÍSLO VÝKRESU: KOORDINAČNÍ VÝKRES 1b

PRŮVODNÍ: MĚSTSKÝ ÚPRAVY
 AUTOPRŮMĚR: 1:1 500

ODŮVODNĚNÍ

ČÍSLO VÝKRESU: KOORDINAČNÍ VÝKRES 1a

PRŮVODNÍ: MĚSTSKÝ ÚPRAVY
 AUTOPRŮMĚR: 1:1 500