

Příloha I

ZDROJE EMISÍ – Jednotlivé kategorie REZZO s uvedením všech příslušných zdrojů a jejich lokalizace v řešeném území

Tabulka 1: Velké zdroje znečišťování ovzduší (REZZO 1) v řešeném území – Chomutov (zdroj ČHMÚ)

Název zdroje	IČZ	Ulice	Č.p.	PSČ
ACTHERM, spol. s r.o., o. z. Chomutov, teplárna	4	Tovární	5533	43000
FERROMET GROUP, s.r.o.	5	Beethovenova	1269	43013
HOPPE s.r.o.	44	Pražská	5377	43001
KLINKET s.r.o.	33	Palackého	4277	43002
SETA TRADING, s.r.o.	31	Libušina	4778	43001
Slévárna Chomutov a.s.	28	Beethovenova	1269	43013
TACITA, s.r.o.	29	Libušina	4778	43001

Pozn.: Šedě jsou vyznačeny zvláště velké zdroje; řazeno podle abecedy

Tabulka 2: Střední zdroje znečišťování ovzduší (REZZO 2) v řešeném území – Chomutov (zdroj ČHMÚ)

Název zdroje	IČZ	Ulice	Č.p.	PSČ	Typ provozu	Palivo	Poznámky
Agip ČR s.r.o. - ČS PHM Chomutov	420301782	Černovická	5362	43003	Čerpací stanice PHM		
ARAL ČR a.s. - ČS PHM Chomutov	420301872	Černovická		43001	ČS PHM Chomutov, Černovická ul.		
AUTO DŮM s.r.o. Chomutov	420300482	Spořická	4522	43001	Plynová kotelna	ZP	
BENZINA a.s. - ČS PHM Chomutov	420301422	Pražská		43001	Čerpací stanice PHM		
CONOCO Phillips Czech Republic s.r.o. - ČS PHM JET Chomutov	420302932	Lipská		43001	ČS PHM JET		
ČD a.s. - plynová kotelna Chomutov	420300032	U Hačky	4963	43001	Depo kolejových vozidel Louny		
ČD a.s., depo kolejových vozidel Louny - ČOV, ČS PHM a zprac	420301182	Černovická	3633	43011	Plynová kotelna U Hačky 4963, Chomutov	ZP	
ČR MO, VUSS Litoměřice - ČS PHM středisko logistiky VÚ 4341	420300322			43001	výdejna PHM Střediska log. VÚ Chomutov 4341		není lokalizováno
ČR MO, VUSS Litoměřice - truhlárna VS 0422 Chomutov	420302442	Mostecká		43001	Truhlárna VS 0422		není lokalizováno
DELVITA a.s. - supermarket 168 A Chomutov	420303112	Zborovská	5342	43001	SM 168 A Chomutov - Kotelna ZP	ZP	
DELVITA a.s. - supermarket 168 B Chomutov	420302202	Zborovská	5342	43001	SM 168 B Chomutov ZP	ZP	
DP měst Chomutova a Jirkova a.s. - ČS PHM Chomutov	420302412	Dolní	1415	43001			není v seznamu z Chomutova
EKOSTAVBY Louny s.r.o. - ČS PHM Bencalor Chomutov	420300012	Polní	4795	43003	Čerpací stanice PHM - Bencalor		
FERONA a.s., Divize II., o.z. Chomutov - ČS PHM	420301802	Spořická		43001	Čerpací stanice PHM		
FERONA a.s., Divize II., o.z. Chomutov - kotelna ZP	420302422	Spořická		43001	Kotelna ZP	ZP	
FINSTAV s.r.o. Chomutov	420300222	Bezručova	2148	43003	Uhelná kotelna, Bezručova ul.	HUTR	
GLOBUS ČR k.s. - ČS PHM Chomutov	420303472	Černovická	5430	43003	Čerpací stanice PHM		
GLOBUS ČR k.s. - hypermarket Chomutov	420303442	Černovická	5430	43003	Plynová kotelna Globus CV	ZP	

HOPPE s.r.o. Chomutov - kotelna závodu	420303002	Pražská	5377	43001		ZP	lokalizováno jako REZZO1
HOPPE s.r.o. Chomutov - lakovna (aplikace nátěrových hmot)	420303152	Pražská	5377	43001			lokalizováno jako REZZO1
HOPPE s.r.o. Chomutov - lakovna (hořáky ZP Riello RS 28)	420303022	Pražská	5377	43001		ZP	lokalizováno jako REZZO1
HOPPE s.r.o. Chomutov - plynové pece CT	420303012	Pražská	5377	43001		ZP	lokalizováno jako REZZO1
HS UMFORMTECHNIK s.r.o. Chomutov - kotelna ZP a infrazářiče	420303782	Pražská	5479	43001	Kotelna ZP + infrazářiče	ZP	
HZS Ústeckého kraje - ČS PHM (nafta) Chomutov	420300052	Beethovenova	19	43001			
Ing. Petr Svoreň - kotelna ZP Chomutov	420303502	Palackého	4503	43001	Kotelna ZP	ZP	
Ing. Vojtěch Čihař - ČS PHM TOTALFINAELF ČR Chomutov	420303602	Březenecká	5366	43004			přejmenováno na Shell Czech Republic, a.s.
interStroj a.s. - Mechanika Chomutov (kotel ZP a infrazářiče)	420303532	Libušina	4778	43001	Mechanika - lakovna		
interStroj a.s. - Mechanika Chomutov (lakovna)	420303542	Libušina	4778	43001	Soubor spotřebičů mechaniky - kotel ZP + infrazářiče	ZP	
Intier Automotive Seating Chomutov s.r.o. - plynové kotelny	420303512	Pražská	5447	43001	Plynové kotelny a infrazářiče		
Jiří Weber - zpracování dřeva Chomutov	420300272	Lipská	4705	43003	Zpracování dřeva a jeho úprava lakováním		
KERNER s.r.o. - zpracování dřeva Chomutov	420300302	Vítězslava Nezvala		43001	Zpracování dřeva		
MultiTechnik s.r.o. - ČS PHM Chomutov	420300042	Pražská	5194	43001	Čerpací stanice PHM		
MV - ÚP, Policie ČR Správa Severočeského kraje - ČS PHM (nev)	420300472	Riegrova	4510	43040	Neveřejná čerpací stanice PHM		
Nemocnice Chomutov p.o. - kotelna na ZP v areálu nemocnice s	420303802	Kochova	1185	43012	2x parní vyvíječ CERTUS - operační sály	ZP	
Nemocnice Chomutov p.o. - vyvíječ páry CERTUS (2x)	420303812	Kochova	1185	43012	Kotelna na ZP v areálu NsP	ZP	
Nemocnice Chomutov p.o. - vyvíječ páry JUNIOR 500 (2x)	420303792	Kochova	1185	43012	Parní vyvíječ páry 2x JUNIOR 500 - sterilizace	ZP	
OMV ČR s.r.o. - ČS PHM Chomutov	420303142	V Alejích	5381	43003	ČS PHM OMV Chomutov, V Alejích 5381		
PARKER HANNIFIN INDUSTRIAL s.r.o. Chomutov - letování kovů	420303932	Na Moráni	5480	43001	Kotelny ZP v obou halách a skupina infrazářičů	ZP	
PARKER HANNIFIN INDUSTRIAL s.r.o. Chomutov - provozní hala	420303712	Na Moráni	5480	43001	Kotelny ZP v obou halách a skupina infrazářičů	ZP	
Pekárna Chomutov a.s. - plynové pekařské pece a boxy	420300502	Na Bělidle	16	43019	Technologie	ZP	

Plynostav Pardubice holding a.s. - plynová kotelna Chomutov	420301002	Spořická	4751	43001	Plynová kotelna ZP, Spořická 4344	ZP	
Plynostav Pardubice holding a.s. - plynová kotelna Chomutov	420302312	Spořická	4344	43001	Plynová kotelna ZP, Spořická 4751	ZP	
Povodí Ohře s.p. Chomutov - soubor spotřebičů a infrazářiče	420300082	Spořická	4949	43001	Soubor spotřebičů a infrazářiče v provozu Spořická	ZP	
Robert Salát - ČS PHM Chomutov	420302302	Spořická	5351	43001	ČS PHM Spořická ul.		
RoBiN OIL s.r.o. - ČS PHM Chomutov	420303632	Písečná	5738	43004	ČS PHM Písečná, Chomutov		
SETA - COS s.r.o. - ČS PHM Chomutov	420300152	Mostecká		43111	Čerpací stanice PHM Jirkov		
SHELL Czech Republic a.s. - ČS PHM Chomutov	420301812	Vinná zahrada		43001	ČS PHM Shell Chomutov, Vinná zahrada		
TRUHLÁŘSTVÍ V.H.V. s.r.o. - zpracování dřeva Chomutov	420300252	Kochova		43001	Zpracování dřeva - areál Nemocnice		
TS města Chomutova - ČS PHM Bencalor	420301152	Na Moráni	4545	43001	ČS PHM Bencalor-provoz Na Moráni		
TS města Chomutova - hotel Kamencové jezero	420302892	Přemyslova	4752	43001	Kotelna hotelu Kamencové jezero	ZP	
VAIGL A SYN s.r.o. - provoz Nové Spořice	420302552	Nové Spořice		43101	Provoz Nové Spořice		
VINNÉ SKLEPY Chomutov s.r.o. - plynový vyvíječ páry	420303892	Lipská	2023	43003	Plynový vyvíječ páry, Lipská CV	ZP	
ZZN Rakovník a.s. - sušárna obilí SSŽ 2 Maxův Důl	420300382	Dolní	3398	43001	Sušárna obilí SSŽ 2 Maxův důl	ZP	

 Tabulka 3: Malé zdroje znečištění ovzduší (REZZO 3 – bez domácností¹⁾) v řešeném území – Chomutov

Název zdroje	Typ provozu
AMP CHOMUTOV a.s.	Provoz firmy AMP, Pražská, CV
ATL - autolakovna	Autolakovna
AUTOPLUS II, s.r.o.	Kotelna PB, Písečná 5364
AUTOTEPAS PLUS HK PARTNER s.r.o.	Kotelna ZP
B.E.K. spol. s r.o.	Kotelna ZP prodejny
Bioptická a cytologická laboratoř s.r.o	kotle ZP v laboratoři
CS EDEKA spol. s r.o.	Kotelna ZP
ČESKÁ POŠTA, státní podnik	Kotelna ZP-nádraží
ČESKÁ POŠTA, státní podnik	Kotelna ZP-Pražská
České dráhy, a.s.	Kotelna ZP-Nádražní budova A
České dráhy, a.s.	Kotelna ZP-SO Chomutov
České dráhy, a.s.	Kotle ZP - tranzit
České dráhy, a.s.	Kotle ZP -SNV
ČESKÝ TELECOM, a.s.	naftový dieselagregát 77kW
ČESKÝ TELECOM, a.s.	naftový dieselagregát

¹⁾ Zahnuje pouze zpoplatněné identifikované malé zdroje

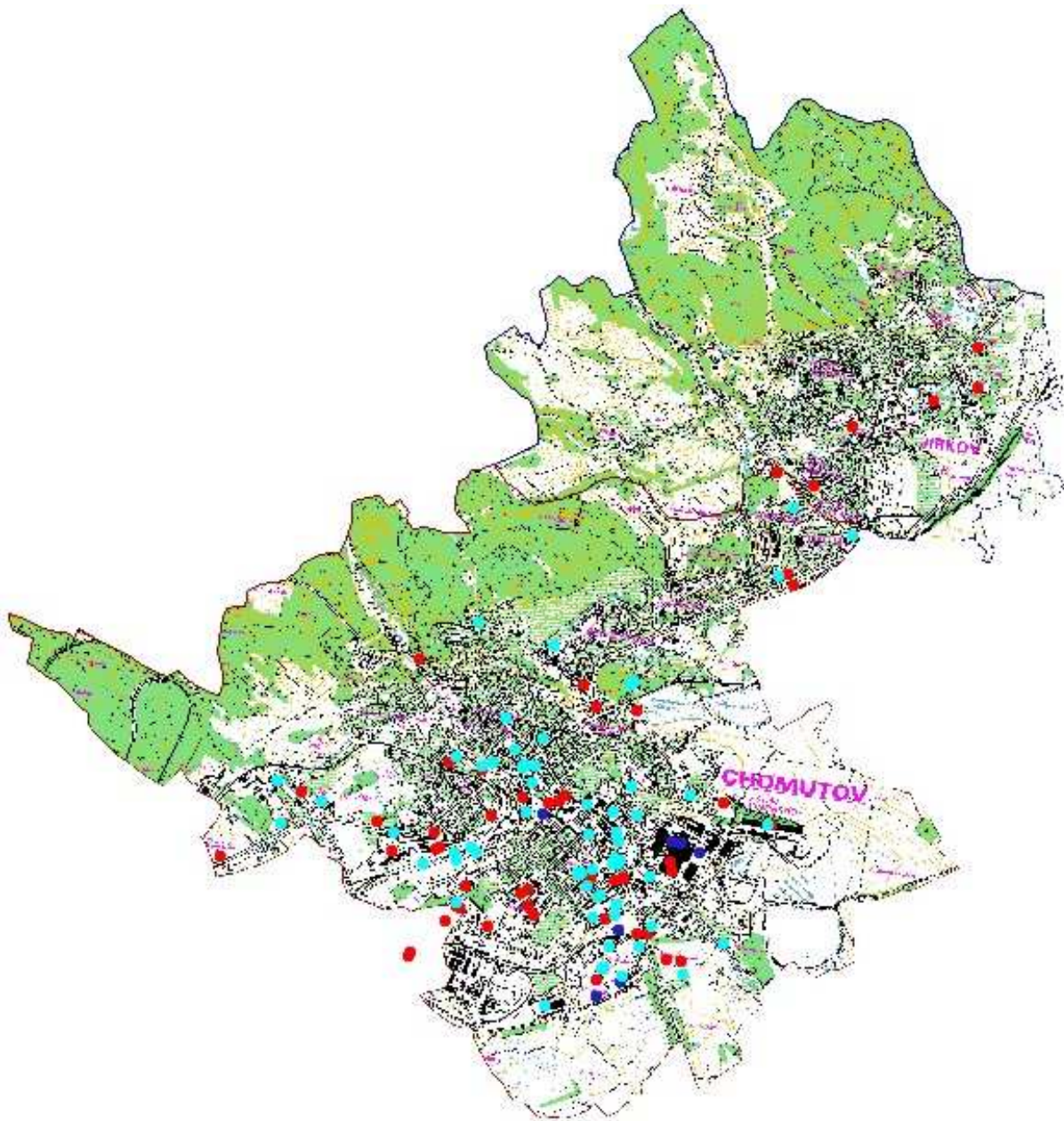
ČR MV VUSS	Kotela ZP-Chelčického
DIPN v.o.s.	Kotle v čp. 5419 Školní ul., CV
DIPN v.o.s.	Kotle v čp. 5419 Školní ul., CV
DIPN v.o.s.	Kotle v čp. 5419 Školní ul., CV
E.A.F. spol. s r.o.	
E.A.F. spol. s r.o.	Kotelna ZP-Na Bělidle 952
EKOSTAVBY Louny s.r.o.	Kotle ZP-Polní,CV
ELMONTIS s.r.o.	kotelna ZP
FERROMET GROUP, s.r.o.	Kotelna ZP+ČOV
Finanční ředitelství v Ústí n.Labem	Kotelny ZP. Bachmačská, CV
Finanční ředitelství v Ústí n.Labem	Kotelny ZP. Bachmačská, CV
Finanční ředitelství v Ústí n.Labem	Kotelny ZP. Bachmačská, CV
Finanční ředitelství v Ústí n.Labem	Kotelny ZP. Bachmačská, CV
Finanční ředitelství v Ústí n.Labem	Kotelny ZP. Bachmačská, CV
GE Capital Bank a.s.	Kotelna ZP-Ruská ul.
Geyer Bohemia s.r.o.	soubor spotřebičů - zářiče + kotle v areálu firmy
Hasičský záchranný sbor Ústeckého kraje	Kotelna ZP-Beethovenova
Hasičský záchranný sbor Ústeckého kraje	Kotelna ZP-Školní
HOPPE s.r.o.	Povrchová úprava mosazi
Jetcon spol. s r.o.	Kotelna ZP-Na Bělidle 848/2-sklep
Jiří Weber	Kotel ZP, Kotel dřevo, nanášení barev
Komerční banka a.s.	Kotelna ZP
KŠV GROUP s.r.o.	lakovací box - Dolní
Lidl Česká republika v.o.s. Praha	Kotelna ZP - 1x 90 kW-Wolkerova
Lidl Česká republika v.o.s. Praha	Kotelna ZP-Písečná
Parker Hannifin Industrial s.r.o.	Technologie
Parker Hannifin Industrial s.r.o.	Technologie
Parker Hannifin Industrial s.r.o.	Technologie pájení kovů tech.stříbrem.
Parker Hannifin Industrial s.r.o.	Výrobní provoz Na Moráni
Pekárna Chomutov, a.s.	Kotelna ZP Tolstého
Penny Market s.r.o.	Kotelna ZP-Pod Strážištěm,CV
PLUS-DISCOUNT, spol. s r.o.	Kotelna ZP-Bezručova
PLUS-DISCOUNT, spol. s r.o.	Kotelna ZP-Zahradní
Podkrušnohorský zoopark Chomutov	Kotelna ZP - přípravna
Podkrušnohorský zoopark Chomutov	Kotelna ZP - rest. U Pratura
Podkrušnohorský zoopark Chomutov	Kotelna ZP - správní budova
Podkrušnohorský zoopark Chomutov	Kotelna ZP v zooparku-dílna
Policie ČR, okresní ředitelství	Ekologický mycí stůl-Riegrova ul.
Povrchová důlní s.r.o.	Kotelna ZP-1 NP Na Bělidle 275
PRAMEN CZ s.r.o.	Kotelna ZP-Mostecká
PROnova s.r.o.	Kotelna ZP-Dukelská
Readymix Bohemia, s.r.o.	technologie na výrobu betonu, zásobníky
Restamo Holding a.s.	Kotel ZP - firma v nájmu HILLSIDE PLASTICS
Restamo Holding a.s.	Kotelna ZP - výrobní hala RB Farquahar
Restamo Holding a.s.	Kotle ZP - výrobní hala Köstler
Robert Salát	Kotelna LTO na ČS PHM
SANDVIK CHOMUTOV PRECISION TUBES s.r.o.	Technologie svařování
Severočeská plynárenská, a.s.	Kotle ZP - RS PZ Nové Spořice

Severočeská plynárenská, a.s.	Kotle ZP- 1. provoz Na Moráni 8, CV
Severočeská plynárenská, a.s.	Kotle ZP-RS Severní pole
Severočeská plynárenská, a.s.	Kotle ZP-RS Zátíší
Severočeské vodovody a kanalizace, a.s.	Kotelna ZP-Moravská,CV
Tiskárna AKORD Chomutov, s.r.o.	Kotelna ZP + tiskařský provoz Na Příkopech
Vinné sklepy Chomutov, s.r.o.	kotelna ZP kanceláří
WACKER stavební stroje, spol. s r.o.	Kotelna ZP, Dolní 5488,CV

Tabulka 4: Střední zdroje znečišťování ovzduší (REZZO 2) v řešeném území – Jirkov (zdroj ČHMÚ)

Název zdroje	IČZ	Ulice	Č.p.	PSČ	Typ provozu
FISAD s.r.o. - ČS PHM Jirkov	420303952	Dvořákova	1777	43111	Čerpací stanice PHM
OU a PŠ Jirkov	420300642	Jezerská	272	43111	Plynová kotelna ZP učiliště
Podnik služeb Jirkov s.r.o. - ČS PHM/(nafta) (neveřejná)/	420302322	Březenec	704	43111	ČS PHM nafty - neveřejná
Preciosa a.s. - zařízení na výrobu sklářských výrobků Jirkov	420302432	Mostecká	333	43111	Zařízení na výrobu sklářských výrobků
SeVa a.s. - kotelna ZP ČOV Jirkov	420300862			43111	Kotelna ZP ČOV, Jirkov
Základní škola Jirkov	420301012	Nerudova	1151	43111	Plynová kotelna 3. ZŠ Jirkov

Obrázek 1: Kartogram s rozložením REZZO 1-3 (bez domácností) v řešeném území

**Vysvětlivky:**

modrá barva REZZO 1

červená barva REZZO 2

tyrkysová barva REZZO 3

Tabulka 5: Domácnosti - výčet počtu domácností v řešeném území a druh vytápění – Chomutov*

Název části obce	Název ZSJ	Obyvatel počet	Domy počet celkem	Napojeno na plyn celkem	Napojeno na CZT celkem	Byty počet celkem	Vytápění UHLÍ celkem	Vytápění DŘEVO celkem	Vytápění ELEKTRINA celkem	Vytápění PLYN celkem
Chomutov	Chomutov-historické jádro	277	51	39	24	117	3	1	0	68
Chomutov	Střed	1 926	84	74	51	942	4	0	5	132
Chomutov	U parku	984	195	182	142	407	6	3	8	382
Chomutov	Mostecká	1 493	209	186	155	601	3	1	12	341
Chomutov	U jezera	68	11	7	11	42	0	1	6	23
Chomutov	Zadní Vinohrady	2 073	86	85	84	847	3	0	1	8
Chomutov	U soudu	1 487	90	85	49	650	7	0	7	255
Chomutov	U Michanického rybníka	0	0	0	0	0	0	0	0	0
Chomutov	Průmyslový obvod	277	84	45	44	93	10	24	2	48
Chomutov	Pražské pole	46	18	12	13	19	1	0	0	17
Chomutov	U nemocnice	4 949	495	461	347	2 225	16	7	23	853
Chomutov	Nemocnice	1	1	0	1	1	0	0	0	0
Chomutov	Nádraží (+ Za Nádražím)	299	21	19	16	120	4	0	0	36
Chomutov	Nové Spořice	520	87	77	72	190	4	1	3	182
Chomutov	U Klikara	1	1	0	1	1	1	0	0	0
Chomutov	Pod Černým vrchem	3 692	485	461	371	1 509	28	5	31	734
Chomutov	Domovina	1 259	412	388	375	471	24	2	4	434
Chomutov	Černý vrch	24	3	3	3	8	0	0	0	2
Chomutov	U Jitřenky	3 686	250	231	229	1 560	10	1	7	184
Chomutov	U Luny	3 252	272	259	219	1 531	17	3	8	407
Chomutov	U Severky	1 327	85	84	80	634	0	0	1	56
Chomutov	Zátiší	708	213	196	196	291	4	4	7	272
Chomutov	Partyzán	0	0	0	0	0	0	0	0	0
Chomutov	Zahradní	5 909	126	123	124	2 172	3	0	5	15
Chomutov	Březenecká (+pod Březeneckou)	9 142	197	186	191	3 882	5	6	9	63
Chomutov	Kamenná	3 723	73	70	72	1 332	4	0	0	8
Chomutov	Písečná	3 862	73	71	72	1 575	3	0	0	3

Název části obce	Název ZSJ	Obyvatel počet	Domy počet celkem	Napojeno na plyn celkem	Napojeno na CZT celkem	Byty počet celkem	Vytápění UHLÍ celkem	Vytápění DŘEVO celkem	Vytápění ELEKTRINA celkem	Vytápění PLYN celkem
Chomutov	U Rasovny	22	9	9	9	9	0	0	0	9
CELKEM		51007	3631	3353	2951	21229	160	59	139	4532

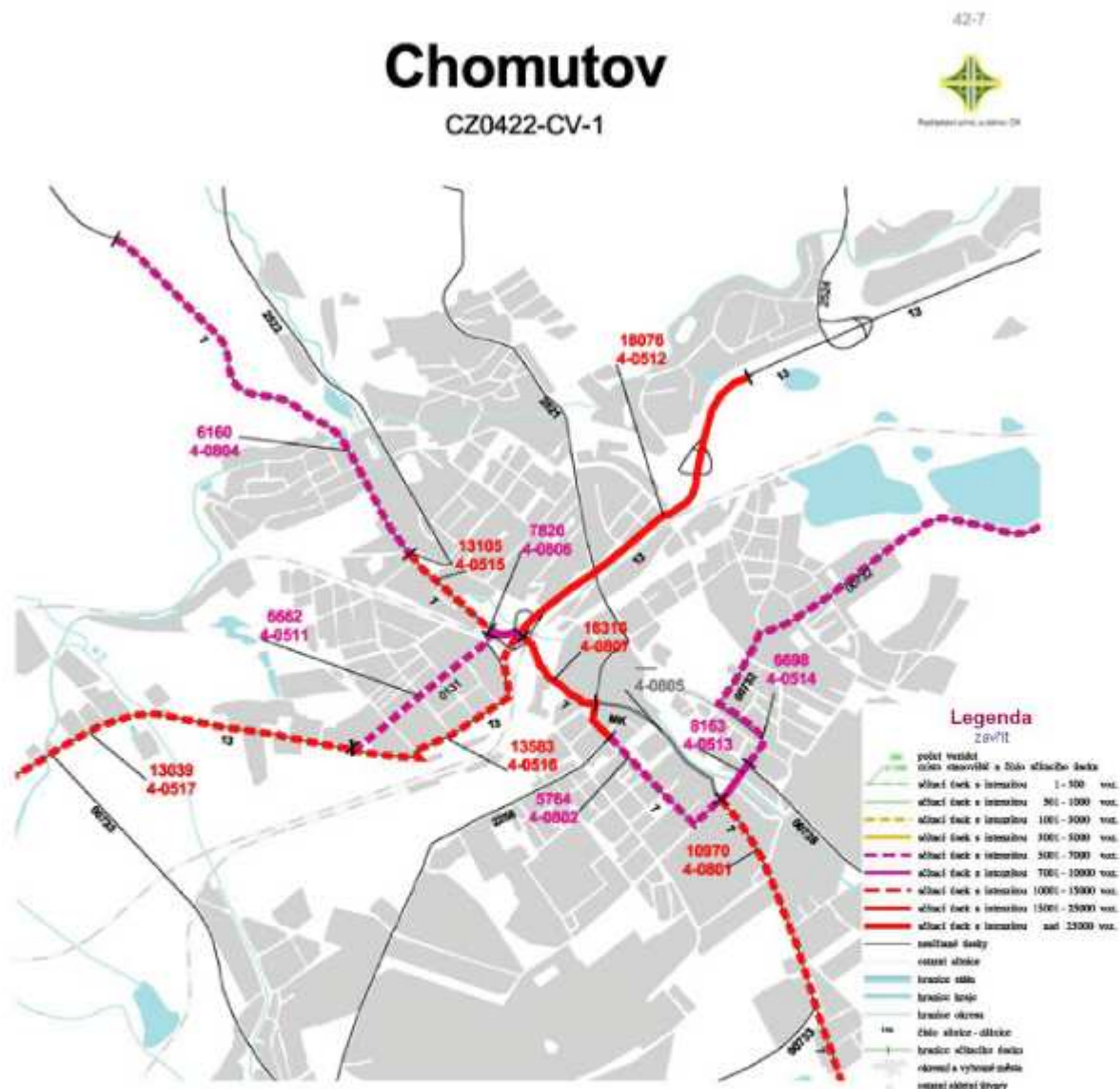
* Sčítání lidí, domů a bytů 2001

Tabulka 6: Domácnosti - výčet počtu domácností v řešeném území a druh vytápění – Jirkov*

Název části obce	Název ZSJ	Obyvatel počet	Domy počet celkem	Napojeno na plyn celkem	Napojeno na CZT celkem	Byty počet celkem	Vytápění UHLÍ celkem	Vytápění DŘEVO celkem	Vytápění ELEKTRINA celkem	Vytápění PLYN celkem
Březanec	Březanec	464	142	104	119	166	15	6	27	115
Jindřišská	Jindřišská	14	7	0	4	6	4	1	1	0
Červený Hrádek	Červený Hrádek	158	51	35	33	55	8	6	2	39
Jirkov	Jirkov - střed	3 748	125	108	106	1 382	11	2	6	70
Jirkov	Nové Ervěnice	3 262	144	141	118	1 340	1	5	18	122
Jirkov	Nový Březanec	484	162	150	138	209	8	3	9	188
Jirkov	Pod Vinařicemi	1 581	177	167	151	665	10	8	3	181
Jirkov	Údolí Bíliny	9	1	0	1	4	4	0	0	0
Jirkov	Kozí hřbet	0	0	0	0	0	0	0	0	0
Jirkov	Zátiší	2 089	209	202	186	892	4	3	4	212
Jirkov	Osada Julia Fučíka	1 313	271	254	212	451	7	4	29	408
Jirkov	U Mlýnského rybníka	124	34	23	22	41	1	1	4	31
Jirkov	Za nádražím	140	41	28	32	49	3	3	12	29
Jirkov	Nové Vinařice-sever	4 086	71	71	71	1 457	1	0	1	6
Jirkov	Nové Vinařice-jih	3 229	48	47	48	1 097	0	0	0	2
Vinařice	Staré Vinařice	16	8	3	5	8	2	0	3	3
CELKEM		20717	1491	1333	1246	7822	79	42	119	1406

* Sčítání lidí, domů a bytů 2001

Obrázek 2: Kartogram rozložení dopravy s nejzatíženějšími komunikacemi v řešeném území¹⁾



Výsledky sčítání dopravy na dálniční a silniční síti v roce 2000



Tituleškové mapy - základy, řeky a vodní toky, železnice - vytvořeny a vytištěny pomocí Vektoru Dobruška © MO ČR/HVGL 2001

Kartogram rozložení dopravy nejzatíženějších komunikací pro město Jirkov není k dispozici.

¹⁾ Zdroj: www.rsd.cz; Výsledky sčítání dopravy na dálniční a silniční síti v roce 2000